



FM Receiver Silver

Guía rápida

1. Desembalaje

Compruebe que hay todos estos elementos:

- Cable de alimentación
- Cable de red (versión IP/IO solamente)
- 1 caja que contiene un CD de documentación, una guía rápida y un certificado de control de calidad.

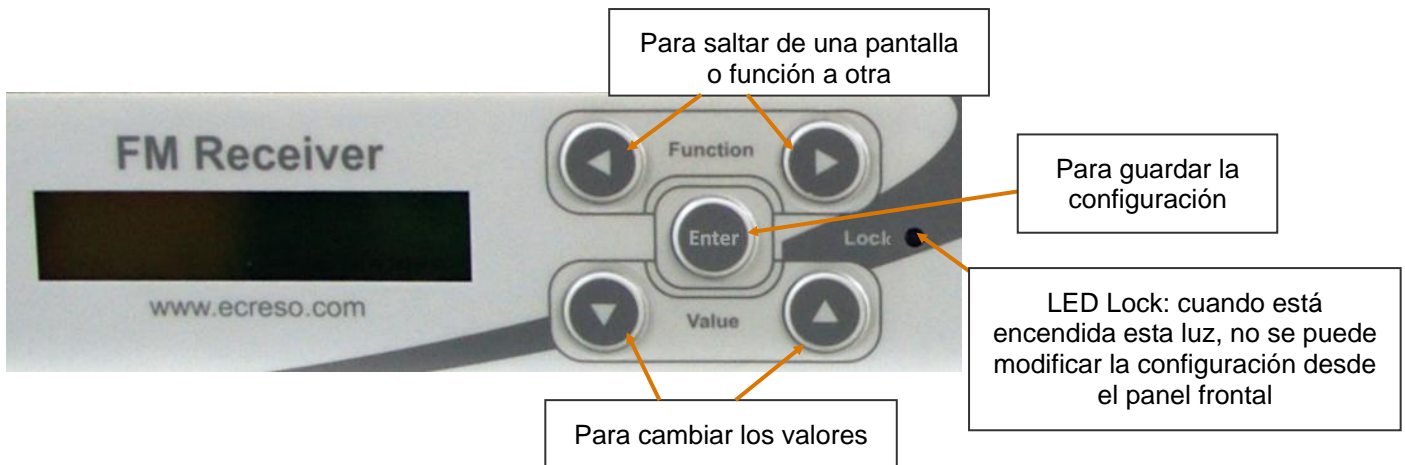
2. Configuración de la frecuencia de recepción

Conecte la antena de recepción al conector RF1 y luego conecte el cable de alimentación. *Consulte el esquema de conexión que encontrará al final de este manual.*

Ponga en marcha el FM Receiver Silver utilizando el interruptor situado en la parte posterior.

A continuación, utilice la aplicación del panel frontal para configurarlo.

Los botones permiten desplazarse por los menús.



Freq	Level
098.50MHz	035dBu

Es la primera pantalla que aparece. Una vez situado el cursor encima de la frecuencia, utilice las flechas Arriba y Abajo para seleccionar la frecuencia deseada.

Compruebe el nivel de RF que aparece indicado en esta misma pantalla. Este valor incluye los efectos de la atenuación.

Si el nivel de RF es superior a 100 dB μ V, se recomienda ajustar el atenuador de RF interno.

Mode	Ant	ATT
AutoS	1	0dB

Utilice los botones "Functions" hasta que aparezca esta pantalla y hasta que quede seleccionado el parámetro ATT ("0dB" aparecerá resaltado). Utilice los botones "Values" para configurar la atenuación a 40 dB.

Utilice los botones "Functions" para volver a la pantalla principal. El valor correspondiente al nivel aparecerá atenuado.

Compruebe el frontal del medidor de picos. Cuando la señal de recepción es correcta, no hay ningún indicador rojo. Una luz roja podría indicar un problema con la frecuencia de recepción.

Conf	Recall / Save
Set1	val- val+

Pulse el botón "Valid" y luego la flecha Arriba para guardar los cambios que acaba de realizar.



3. Comprobación de los niveles de las salidas

Los niveles predeterminados de las salidas MPX1, MPX2 y AF son de +12 dBu. Estos niveles pueden cambiarse a +12 dBu, +6 dBu o 0 dBu mediante un jumper.

! Si necesita modificar los jumpers, consulte el apartado 2.5 del manual de instrucciones.

Ajuste fino de las salidas BNC MPX:

Consulte el esquema de conexión que encontrará al final de este manual.

Conecte la salida MPX del FM Receiver Silver a la entrada MPX del emisor.

Ajuste los niveles MPX1 y/o MPX2 con los potenciómetros con la ayuda de un destornillador de sintonización. Gire en el sentido de las agujas del reloj para reducir el nivel de MPX y en el sentido contrario para aumentarlo.

Ajuste fino de las salidas XLR AF:

Conecte las salidas AF del FM Receiver Silver a las entradas AF del emisor.

Configure los niveles de salida AF (AfLev) con la aplicación del frontal. Pulse la flecha Derecha hasta que aparezca esta pantalla y hasta que el parámetro AfLev quede seleccionado ("0dB" aparecerá resaltado). Utilice los botones "Values" para configurar el nivel. Se recomienda no pasar de +6 dB.

Loc	AfLev	HeadP
N	0dB	92%

Conf	Recall / Save
Set1	val- val+

Pulse el botón "Valid" y luego la flecha Arriba para guardar los cambios que acaba de realizar.

Apaga el FM Receiver Silver.

4. Instalación del FM Receiver en bahía

Consulte el esquema de conexión que encontrará al final de este manual.

- Conecte la masa de la carcasa a la masa de la bahía.
- Conecte las salidas MPX o AF a las entradas correspondientes del emisor.
- Conecte la antena a la entrada del receptor.
- Conecte el FM Receiver Silver a la red eléctrica y enciéndalo.

Ajuste la cadena de reemisión completa en función de la desviación de la señal total esperada (si es necesario realizar el ajuste fino, consulte el apartado anterior).

Conf	Recall / Save
Set1	val- val+

Si el nivel AF está modificado, pulse el botón "Valid" y luego la flecha Arriba para guardar los cambios que acaba de realizar.

5. Configuración de las alarmas

RF	En	Mi	Ma	Del
65	Y	30	120	127

Utilice los botones "Functions" hasta que aparezca esta pantalla y hasta que queden seleccionados los parámetros deseados (el valor correspondiente aparecerá resaltado). Utilice la flecha Derecha para cambiar: el umbral mínimo (MI, en dB μ V), el umbral máximo (MA, en dB μ V) y el intervalo en segundos antes de que se active o se detenga una alarma (Del, en s).

Nota: el nivel de RF indicado incluye la atenuación (tal como se indica en el apartado 2). Este valor es sólo de lectura.

Active la monitorización del nivel de RF definiendo el valor del parámetro En a "Yes".

Conf	Recall / Save
Set1	val- val+

Pulse el botón "Valid" y luego la flecha Arriba para guardar los cambios que acaba de realizar.

Consulte el manual de instrucciones si necesita más información sobre las alarmas de MPX, estéreo y RDS.

6. Bloqueo del FM Receiver Silver

Una vez configurado el FM Receiver Silver, bloquéelo para evitar que se modifique la configuración accidentalmente:

Utilice los botones "Functions" hasta que aparezca esta pantalla y hasta que quede seleccionado el parámetro Loc ("N" aparecerá resaltado). Utilice la flecha Arriba para pasar a (Y)

Loc	A f Lev	Head P
N	0 dB	92%

Conf Recall / Save
Set1 val- val+

Pulse el botón "Valid" y luego la flecha Arriba para guardar los cambios que acaba de realizar.

Cuando el FM Receiver Silver esté bloqueado, se encenderá el LED "Lock" del frontal.

7. Conexión y configuración de la red con la versión IP/IO

Utilice los botones "Functions" hasta que aparezca esta pantalla. Utilice los botones 'Values' para cambiar la dirección IP.

Device	IP	addr
	172.17.2.56	172

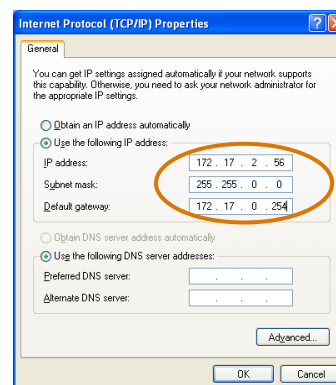
Utilice los botones "Functions" hasta que aparezca esta pantalla. Utilice los botones 'Values' para cambiar la máscara de subred.

Device	Netmask
	255.255.000.000

Conecte el cable de red entre el FM Receiver Silver y su ordenador. *Consulte el esquema de conexión que encontrará al final de este manual.*

Puede que tenga que introducir una dirección en su ordenador dentro del rango de la nueva dirección IP para evitar conflictos entre el FM Receiver Silver y el ordenador. El procedimiento varía según el sistema operativo.

- En Windows 2000 o XP, haga clic en el botón de Inicio y, a continuación:
 - Panel de control/Conexiones de red/
 - Conexión a la red local/ Propiedades
 - Haga clic en Protocolo de Internet (TCP/IP) en el menú desplegable y luego en Propiedades.
 - Escriba la dirección IP y la máscara de subred (por ejemplo 172.17.2.56 / máscara de subred 255.255.255.0)
- En Windows Vista o 7, haga clic en el botón de Inicio y, a continuación:
 - Panel de control / Redes e Internet / Centro de redes y recursos compartidos.
 - Haga clic en "Ver estado" en su conexión de red local y, luego, en Propiedades.
 - Haga clic en el Protocolo de Internet 4 y haga clic en Propiedades.
 - Escriba la dirección IP y la máscara de subred (por ejemplo 172.17.2.56 / máscara de subred 255.255.255.0).



Abra un navegador (Google Chrome, Mozilla Firefox...) y escriba la nueva dirección IP.

El nombre de usuario y la contraseña predeterminados son "Admin"/ "admin".

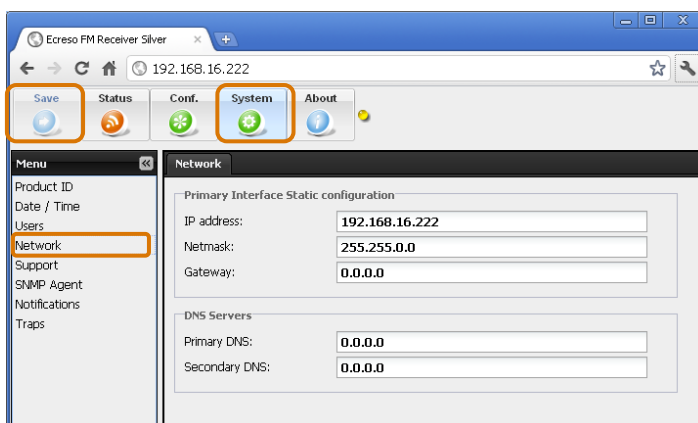
Haga clic en el botón 'System' y en 'Network' para mostrar la página de red.

Modificar la pasarela (Gateway).

Haga clic en el botón 'Save'

Se puede ahora visualizar y modificar todos los parámetros usando el sitio web.

Consulte el manual de instrucciones si necesita más información sobre el sitio web.



Si tiene alguna duda, póngase en contacto con las siguientes direcciones: support@broadcast-silver.com o ussupport@audemat.com

Egreso cuenta con el certificado ISO 9001. Ponemos a su disposición nuestro servicio de calidad. Si tiene alguna duda, escríbanos a la siguiente dirección:

quality@worldcastsystems.com



Silver ® es una marca registrada.



FM Receiver Silver

Conexiones

